

Manuelle Therapie

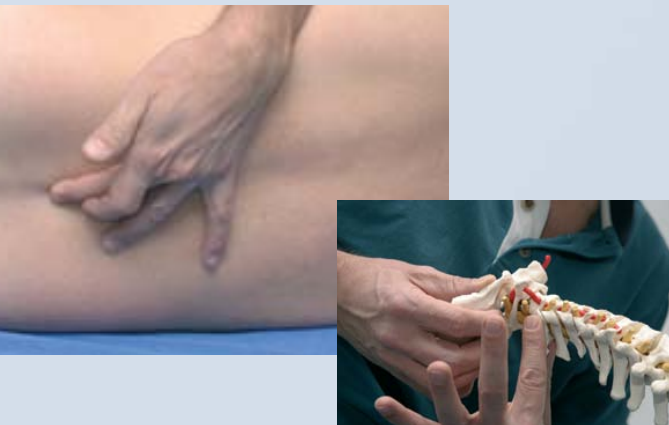
Die besondere Therapieform

Manuelle Therapie ist eine spezielle Form der Physiotherapie. Diese Therapieform befasst sich vor allem mit dem gezielten Untersuchen und Behandeln von Schmerzen und Problemen im Gelenk-, Muskel- und Nervensystem.

Das Maitland-Konzept®

Individuell und wissenschaftlich fundiert

Manuelle Therapie nach dem Maitland-Konzept® wurde von einem Australier, Geoffrey D. Maitland, während der 50er Jahre entwickelt. Die Besonderheit dieses Konzeptes liegt in der Verknüpfung von absolut individueller und angepasster Befundung und Behandlung des Patienten mit eigenen klinischen Erfahrungen und neuesten wissenschaftlichen Erkenntnissen.



Manuelle Therapie

Erfolgreich auf vielerlei Gebieten

Mit Manueller Therapie werden sowohl akute als auch chronische Beschwerden gezielt behandelt. Viele Krankheitsbilder können erfolgreich therapiert oder positiv beeinflusst werden. Beispiele hierfür sind:



- Kopfschmerzen
- Kiefergelenksstörungen
- Rücken- und „Band-scheiben“-beschwerden
- Schmerzen im Bereich der Schulter
- Arthrose, z.B. in Hüfte, Knie oder Wirbelsäule
- Nacken- und Halswirbelsäulenprobleme
- Nervenirritationen wie z.B. Einschlafen der Hände, Ischiasbeschwerden
- Knieschmerz, z. B. nach Kreuzbandverletzungen oder Meniskusschaden
- Ellbogenprobleme wie beispielsweise der Tennisellbogen
- Beschwerden im Bereich der Hand, z.B. nach Frakturen, beim Karpaltunnelsyndrom
- Fußprobleme, beispielsweise nach Bänderrissen oder bei Sehnenproblematiken wie Achillessehnenentzündung

Manuelle Therapie ist außerdem hilfreich bei der Nachbehandlung von Operationen, Sportverletzungen, Unfällen sowie bei der Arbeitsplatzberatung und der sportspezifischen Beratung und Bewegungsanalyse.

Die Behandlung

Von der Untersuchung zur Heilung

Zunächst ist es wichtig, der Ursache Ihrer Beschwerden auf den Grund zu gehen. Um alle möglichen Faktoren, die zur Entstehung Ihres Problems beitragen, verstehen zu können, stellen wir Ihnen gezielte Fragen. Diese Fragen betreffen zum Beispiel Ihre Schmerzen, andere körperliche Beschwerden und Ihre aktuelle Lebenssituation. Danach untersuchen wir Sie gründlich, sowohl in der Region Ihres Schmerzes als auch in Körperregionen, die damit in Zusammenhang stehen können. Intensität und Ausmaß der Untersuchung werden dabei individuell auf Sie abgestimmt.

Gemeinsam mit Ihnen werden das Ziel und der Behandlungsplan aufgestellt, der gezielt auf diese Untersuchung aufbaut. Die festgestellten Störungen werden über speziell ausgewählte Maßnahmen beeinflusst. Diese Maßnahmen umfassen z.B.

- Techniken zur Verbesserung der Gelenkfunktionen und der Beweglichkeit des Nervensystems
- Übungen zur Verbesserung muskulärer Ungleichgewichte
- Schulung von alltags- und sportartspezifischen Bewegungsabläufen
- Aufklärung über Zusammenhänge der Entstehung des Problems, um einen langfristigen Behandlungserfolg zu gewährleisten
- Eigenübungen und Hilfe zur Selbsthilfe

Während der gesamten Therapie kontrollieren wir, ob diese Maßnahmen den bestmöglichen Behandlungserfolg in einem kurzen Zeitraum erzielen.

Ihr Manualtherapeut

**Anerkannter Profi
mit qualifizierter Ausbildung**

Nach der abgeschlossenen Physiotherapie-Ausbildung absolviert Ihr Manualtherapeut eine Zusatzausbildung mit 360 theoretischen und praktischen Unterrichtsstunden und anschließender Prüfung. Diese Zusatzqualifikation ist von den Krankenkassen anerkannt.



OMT (Orthopädische Manuelle Therapie) ist die höchste internationale Qualifikation in der Manuellen Therapie und entspricht einer Universitätsausbildung in diesem Bereich. Ein Physiotherapeut muss für diese Ausbildung insgesamt ca. 1000 praktische und theoretische Unterrichtsstunden absolvieren. Er verfasst zudem eine schriftliche Arbeit und wird mehrfach geprüft.

Ihr Manualtherapeut

Wir sind in Ihrer Nähe

Einen qualifizierten Manualtherapeuten in Ihrer Nähe können Sie der Therapeutenliste unter folgender Internetadresse entnehmen:

www.dvmt.org

Die Anmeldung – und los geht's ...

Für die Verordnung aller Maßnahmen der Physiotherapie ist Ihr Arzt zuständig. Um nach dem Konzept der Manuellen Therapie nach dem Maitland-Konzept® behandelt zu werden, sollte auf ihrem Rezept die Verordnung „Manuelle Therapie“ stehen.

Praxisstempel

Manuelle Therapie nach dem Maitland-Konzept®

Eine Information für Patienten

